

Система QuickSleeper S4



Просто и экономически выгодно интегрировать в работу.

QuickSleeper S4 легко и быстро станет частью вашего ежедневного приема.



Держатель наконечника легко и просто крепится на установку. Держатель снабжен системой безопасного возврата иглы в колпачок без риска загрязнения



Беспроводная педаль без батареек

Необходимая энергия вырабатывается нажатием на педаль. Без батареек, не нужно проверять индикатор заряда или ставить на подзарядку



Все аксессуары стерилизуются автоклавированием (134°C или 275°F), карпулы используются стандартные, что снижает расходы на эксплуатацию.



Стерилизуемые аксессуары к QuickSleeper S4

Технические характеристики:

QuickSleeper S4 состоит из педали, блока управления, наконечника, стерилизуемых аксессуаров, инструкции пользователя и стартового комплекта игл DHT.

Длина проводов и кабелей:	Наконечник:	Блок управления:	Педаль:
Сетевой шнур: 2000 мм	Габариты:	Габариты:	Габариты:
Силиконовый шнур наконечника: 2500 мм.	Диаметр: 22 мм	Длина: 109 мм	Длина: 250 мм
	Длина: 236 мм	Ширина: 78 мм	Ширина: 108 мм
	Вес: 171г.	Высота: 24 мм	Высота: 63 мм
		Вес: 106 г	Вес: 603г

Гарантия 2 года

Во время производства, аппараты проходят тестирование более, чем на 200 контрольных точках. Качество позволяет нам давать гарантию на QuickSleeper S4 сроком на 2 года*

* на определенных условиях и не распространяется на аксессуары.

QuickSleeper^{S4}

photos: DHT / Stéphane Buière C10254-09103001



DENTAL HI TEC

Инновации в стоматологии

QuickSleeper S4 и внутрикостная анестезия

Созданный для внутрикостной анестезии, QuickSleeper S4 позволит вам получить лучшие результаты при обезболивании любого зуба и при любой патологии

Ежедневная клиническая практика:

- > Нижняя семерка с пульпитом, анестезия наступает в течении 3х минут, без дискомфорта для пациента.
- > Удаление зубов 35 и 45 у подростков выполняется за одно посещение, безболезненно и без дополнительной анестезии с язычной стороны.
- > Глубокий кюретаж проводится после одной инъекции между передними резцами, без онемения мягких тканей
- > При имплантации меньшее кровотечение дает лучший обзор рабочего поля
- > Для детей совершенно безболезненная анестезия позволяет лечить несколько зубов за одно посещение без риска прикусываний.
- > Удаления на верхней челюсти без дополнительной нёбной анестезии и без онемения мягких тканей
- > Быстрое, простое и эффективное обезбоживание моляров нижней челюсти.

Эффективнее

- > Простое и эффективное обезбоживание моляров нижней челюсти, даже с пульпитом.
- > Позволяет работать в нескольких зонах (до 8 зубов), сделав одну инъекцию и введя одну карпулу

Экономия времени и затрат

- > Возможность проводить лечение в 3м и 4м секторах в одно посещение (и без онемения мягких тканей)
- > Успешное выполнение любого вида анестезии менее, чем за 3 минуты*
- > Положите конец множественным инъекциям
- > Никаких дополнительных нёбных и язычных инъекций даже при удалении
- > Никаких дополнительных интралигаментарных или интрапульпарных инъекций
- > Приступайте к работе, как только вы завершили введение анестетика, не тратьте больше время на ожидание действия анестезии

Ваша ежедневная практика изменится



Представьте эффективность анестезии, выполняемой так близко к апексу корня!



«Я больше не знаю неудач в лечении моляров нижней челюсти и мой доход вырос на 15 %, за счет того, что я могу проводить больше манипуляций за один визит пациента».

Доктор Эрик Легедар (Франция)



Как повысить вашу прибыль с QuickSleeper S4

Пример оптимизированного приема:

Вводим полную карпулу между зубами 31/41, после чего проводим пульпэктомии зуба 34 + лечим полость 43 + глубокая чистка блока от резца до клыка. Все это за один визит. Анестезия действует быстро, эффективно, без онемения и боли, с максимальной прибылью для клиники.

Максимальная эффективность

2 инъекции, 1 карпула и 1 игла для лечения полостей на зубах 35 и 37+ лечение корня зуба 15 в один визит. Анестезия действует немедленно, эффективно и без онемения.

Безопаснее и удобнее

- > Нет постоперативных последствий, таких как: боли в периодонтальной связке, онемение мягких тканей, некроз прикусывание.
- > Без перекручиваний иглы и утечек анестетика во время инъекции.
- > Максимальная точность, благодаря захвату наконечника по принципу ручки, который позволяет вам использовать удобные точки опоры.
- > Неизвестное прежде спокойствие при выполнении анестезии
Безболезненно, даже для детей
Возможность быстро и эффективно приступить к лечению в чрезвычайных случаях
Без физических усилий
Забудьте про стресс, вызванный неудачно сделанной анестезией

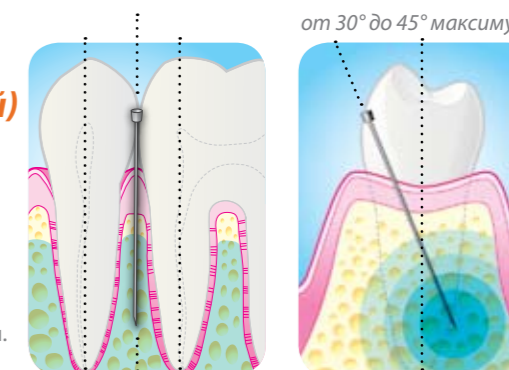


Безболезненно и без онемения мягких тканей

Принципы выполнения внутрикостной (остеоцентральной) анестезии

Анестетик вводится вглубь губчатой кости, за счет этого по эффективности данная методика превосходит все остальные техники местного обезбоживания. Количество вводимого анестетика определяется количеством зубов, которые вы планируете обезболить, а также длительностью лечения и желаемой действенностью анестезии.

С помощью QuickSleeper S4, данная методика обезбоживания просто выполняется и позволяет сразу оценить свои преимущества.



Точка введения при внутрикостной анестезии

Мезио-дистальный срез

Вестибулярно-лингвальный срез

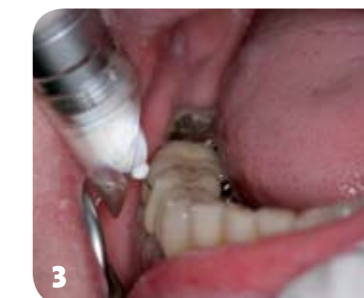
Простой протокол



1 Полностью безболезненная анестезия прикрепленной слизистой



2 При помощи вращения иглы вводится близко к апексу корня



3 Внутрикостная анестезия действует мгновенно и с непревзойдённой эффективностью.

Аппарат электронно контролирует параметры введения анестетика и вращения иглы.

* В 500 случаях предпочтение было отдано транскортикальной анестезии. ШОС (Швейцарское объединение стоматологов), Том 113 Выпуск (издание) 11 стр. 1207-14 (2003) ISSN: 1011-4203 Швейцария. PMID14699952.

Отсчет времени начинается с момента фиксации карпулы и иглы на наконечник и заканчивается моментом начала лечения.